

SCANARE LASER 3D A ANSAMBLULUI MONUMENTAL “CALEA EROILOR” REALIZAT DE CONSTANTIN BRANCUSI

SCANARE LASER 3D IN VEDEREA INSCRIERII IN PATRIMONIUL MONDIAL UNESCO A ANSAMBLULUI MONUMENTAL “CALEA EROILOR” REALIZAT DE CONSTANTIN BRANCUSI



Masa Tacerii

O etapa importanta in cadrul procedurilor de inscriere pe lista patrimoniului mondial UNESCO a Ansamblului Monumental, realizat de Constantin Brancusi sculptor de talie mondiala, a constituit-o scanarea laser 3D a monumentelor Coloana Infinita, Poarta Sarutului, Alea Scaunelor si Masa Tacerii.

In acest scop a fost aleasa scanarea laser 3D datorita urmatoarelor avantaje:

- Rapiditatea de executie a masuratorilor;
- Pret scazut al lucrarilor;
- Copie 3D autentica, completa si precisa a realitatii care nu poate fi executata cu un alt mijloc sau metoda de masurare;
- Documentatie 3D la indemana restauratorilor, in vederea analizei starii de conservare a monumentelor;
- Conversia datelor in formate compatibile oricarui software de tip CAD;
- Monitorizarea privind evolutia in timp a monumentelor.

Rezultatele 3D obtinute in urma scanarii laser 3D au fost prezentate de catre ICOMS ROMANIA si Centrul Municipal de Cultura “Constantin Brancusi” din Targu Jiu, la Paris, la Ambasada Romaniei si la sediul UNESCO si ICOMOS Franta impreuna cu alte fotografii si schite realizate in cadrul acestui proiect de scanare laser 3D

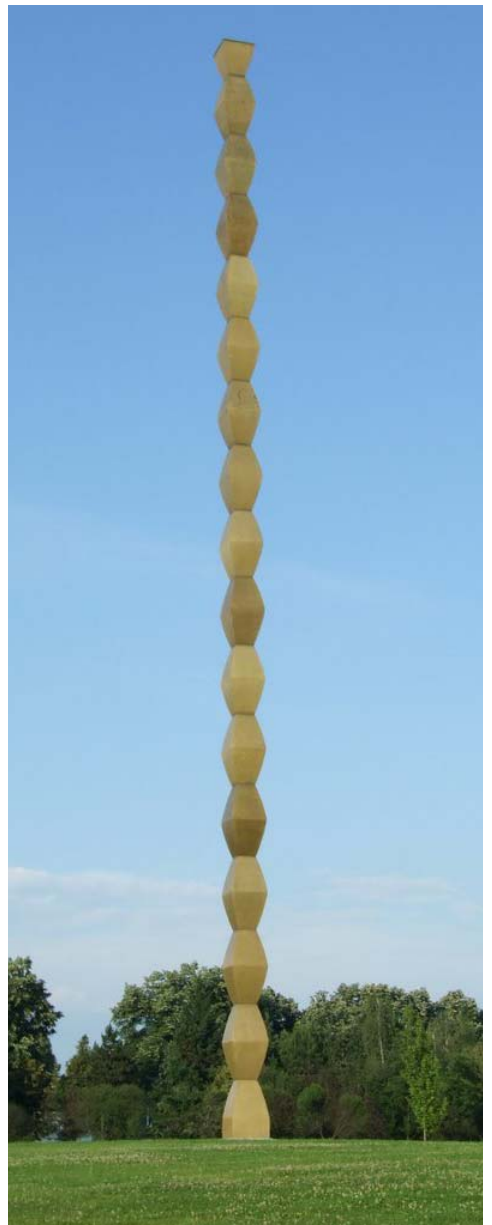
Astfel, scanarea laser 3D a constituit, in acest caz, un mijloc de promovare si de sustinere a culturii romanesti la nivel international.



Imagine - Masa Tacerii



Nor de puncte 3D – Masa Tacerii



Coloana Infinita

LOCAȚIE

Calea Eroilor,
Targu Jiu, Jud. Gorj

NUMAR DE SCANARI REALIZATE

47 scanari

DURATA PROIECT

1 saptamana

SCANARE LASER 3D A ANSAMBLULUI MONUMENTAL "CALEA EROILOR" REALIZAT DE CONSTANTIN BRANCUSI

PRODUSE LIVRATE – NORI DE PUNCTE



Norii de puncte reprezinta o colectie de puncte cu coordonate 3D cunoscute.



Detaliu monument - nor de puncte 3D

Pe baza norilor de puncte se pot realiza studii privind dimensiunile coroziunilor aparute ca urmare a actiunii umane si a mediului asupra monumentelor, se pot elabora rapoartele de expertiza si intocmi dosarele de restaurare.

Atunci cand sunt prelucrate ulterior pentru aplicatii CAD, datele pot fi direct utilizate pentru planificarea efectiva a masurilor de renovare si restaurare.

Prin scanari repetate se vor obtine informatii cu privire la evolutia in timp a monumentelor, deci se poate folosi si pentru monitorizare continua si preventiva a monumentelor.



Nor de puncte 3D



Imagine din timpul scanarii

SCANARE LASER 3D A ANSAMBLULUI MONUMENTAL “CALEA EROILOR” REALIZAT DE CONSTANTIN BRANCUSI

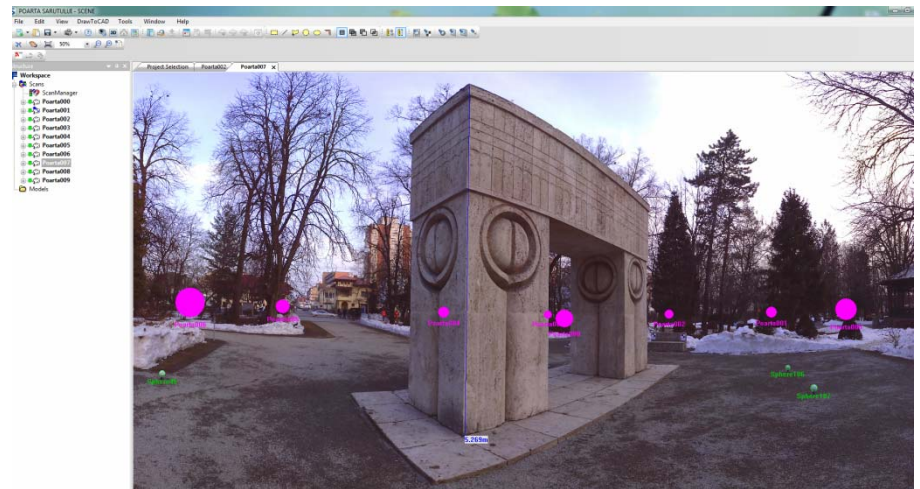
PRODUSE LIVRATE – vederi panoramice 360°, pe platforma web

Vedere panoramica la 360°

- Pe platforma web
- Prin intermediul Scene LT – soft gratuit

Afisare panoramica detaliata

Fiecare pozitie de scanare ofera o vedere panoramica de 360°, care include toate detaliile inregistrate.



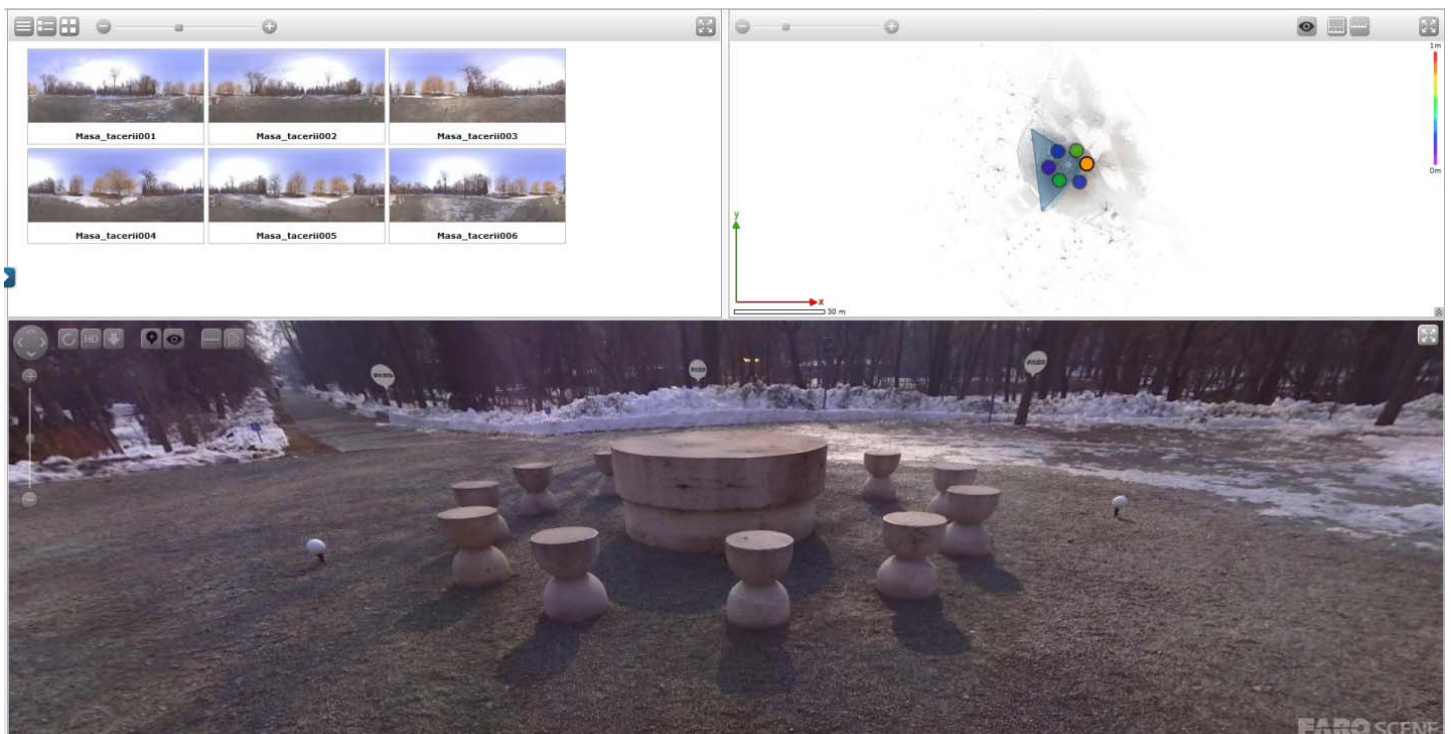
Scene LT - Vedere panoramica si masuratori

Acces pentru utilizatorii autorizati

Utilizatorii autorizati pot accesa datele originale 3D prin optiunea de download si le pot studia utilizand programul gratuit SCENE LT.

Datele sunt transferate pe servere pentru care se asigura masuri tehnice si organizatorice necesare pentru asigurarea securitatii, confidentialitatii si integritatii datelor.

In vederile panoramice se pot masura distante intre obiecte si se pot face diferite analize ale obiectelor scanate. Acest lucru reprezinta un avantaj deoarece complexitatea datelor este suficienta si nu mai este necesar sa se efectueze deplasari suplimentare in teren.



Platforma WEB